

ENGINEERING  
PIPELINES  
STRUCTURES



## CHI SIAMO

**Finmechanical** è un'azienda conformata da professionisti dell'industria e della costruzione che hanno un'esperienza di oltre 30 anni nei settori dell'ingegneria, procurement e costruzione al servizio dell'industria degli idrocarburi e dei mezzi di comunicazione.

Abbiamo macchinari propri e personale altamente qualificato per dare effettiva soluzione a ogni specifica necessità dei nostri clienti.

Il nostro team di lavoro è conformato da professionisti che hanno una vasta esperienza avallata dall'esecuzione di progetti. Abbiamo a disposizione esperti in ognuna delle loro discipline, in grado di eseguire opere di piccole e grandi dimensioni, raggiungendo sempre gli standard di qualità più alti, sempre nel rispetto della normativa vigente.

Siamo un'azienda disposta ad assumere grandi sfide a favore dello sviluppo del Messico, dove si trova la nostra centrale operativa, ma abbiamo anche operazioni negli Stati Uniti e in Italia. Siamo impegnati con l'eccellenza e ci preoccupiamo di certificarci per fornire un servizio di qualità.

## CERTIFICATI

Il nostro Sistema di Gestione, ha le seguenti certificazioni:

- ISO 9001:2015
- ISO 14001:2015
- ISO 18001:2007
- ISO 45001:2018
- OHSAS 18001

Certificazione WPS con personale certificato dalla AWS per i processi di saldatura SMAW, FCAW, GTAW, GMAW e i processi combinati GTAW+SMAW.

**Finmechanical**  
— Engineering / Pipelines / Structures —





## **MISSIONE**

Essere un'azienda leader nell'offerta di soluzioni integrali di costruzione sia per i nostri clienti del settore pubblico che in quelli del settore privato, garantendo nel mentre che gli standard ambientali, di qualità e di sicurezza vengano soddisfatti, generando un valore aggiunto tramite personale qualificato e tecnologie all'avanguardia con lo scopo di contribuire allo sviluppo economico dell'industria energetica e l'infrastruttura mondiale, generando nel frattempo benefici per la società.

## **VISIONE**

Essere l'azienda prescelta per lo sviluppo dei progetti più trascendentali, eseguendo le nostre attività con gli standard internazionali più alti all'interno dei Sistemi di Gestione della qualità, sicurezza, salute e ambiente, con responsabilità sociale, fornendo delle soluzioni ottimali per poter superare le aspettative dei nostri clienti nazionali e internazionali.

## **VALORI**

Le convinzioni che reggono la nostra condotta:

- Legalità
- Integrità
- Leadership
- Lavoro di squadra
- Protezione dell'ambiente e sicurezza

## POLITICA DI QUALITÀ E HSE

**Finmechanical** si impegna da sempre con i suoi progetti, cercando costantemente di migliorare la resa dei propri prodotti e servizi per soddisfare i propri clienti, andando incontro alle richieste specifiche di ogni progetto.

**A questo scopo vengono eseguiti costantemente delle auditorie ai processi interni dell'azienda, le quali comprendono:**

- **Formazione:** ci impegnamo nel miglioramento continuo delle Politiche di Qualità, Ambientali e di Sicurezza con il personale di tutti i settori, a tutti i livelli e, specialmente, a coloro che occupano posizioni di responsabilità.
- **Organizzazione:** definisce gli obiettivi e la portata di tutte le Politiche di Qualità, Sicurezza, Salute e Ambientali.
- **Implementazione:** sviluppo degli strumenti necessari per il raggiungimento degli obiettivi con una visione aziendale integrata e un corretto equilibrio in tutti gli aspetti che contribuiscono alla progettazione delle strategie dell'azienda.

## INGEGNERIA E PROCUREMENT

**Finmechanical** offre servizi di generazione di studi di fattibilità, generazione di bozze preliminari, progettazione ingegneristica dettagliata, assistenza nella Procura e consulenza nelle discipline di ingegneria meccanica e civile.

Inoltre, forniamo servizi specializzati nelle seguenti discipline:

- Processi: DTIs, DFPs, bilanci di materiali ed energia, calcoli idraulici, schede tecniche, analisi dei rischi dei processi, specifiche;
- Meccanico: saldatura di tipo SMAW, GTAW e FCAW mista tramite saldatura orbitale per diametri grandi o piccoli, memorie di calcolo, apparecchiature statiche e dinamiche, recipienti a pressione, serbatoi, torri di distillazione;
- Civile e Strutturale: memorie di calcolo strutturale, progettazione di fondamenta, progetti architettonici, ingegneria di transito, topografia, studi idrologici, studi geotecnici;
- Tubazioni e flessibilità: modelli digitali, specifiche di materiali, analisi di flessibilità, isometrici, elenchi di materiali;
- Elettrica, strumentazione e di controllo: memorie di cortocircuito, diagrammi unifilari, schede di cablaggio, schede dati, specifiche;
- Telecomunicazioni: Sistemi SCADA, TVCC;





## **COSTRUZIONE**

**Finmechanical** si occupa di costruzioni in molti settori dell'industria energetica, tra cui:

- Idrocarburi: Stazioni di compressione, linee di conduzione, raccolta e invio, macropere e vie d'accesso.
- Elettrico: Cicli combinati, sottostazioni, reti di trasmissione e interconnessione.
- Petrochimico: processamenti, riconfigurazioni ed estensioni.
- Minerario: ampliamenti, manutenzione, conservazione, restauro.
- Idraulico: impianti di pompaggio, trattamento delle acque reflue e acquedotti.
- Energetico: termoelettrica, idroelettrica, eolica, fotovoltaica.
- Urbanizzazione: Autostrade, aeroporti, ospedali, uffici di governo, mercati.
- Costruzione: Industriale, residenziale, commerciale e di servizi.

## **LE NOSTRE RISORSE**

- Logistica e macchinari pronti per l'avvio immediato delle opere.
- Sistemi di ispezione della produzione effettuata da personale approvato e certificato.
- Procedure per il lavoro, la produzione e i controlli di ispezione.
- Abbiamo a disposizione le apparecchiature e gli accessori per la saldatura automatizzata PTW.

## **GENERARE INFORMAZIONE**

Supportiamo le nostre osservazioni con report fotografici, relazioni sullo stato di avanzamento e tracciamento del lavoro.

Curiamo i minimi dettagli per quanto riguarda il controllo delle forniture, delle attrezzature e della manodopera.

Manteniamo un rigoroso controllo finanziario delle opere realizzate ed elaboriamo rapporti periodici di comparazione tra il programmato e l'eseguito.

Il nostro personale è formato per redigere note di registro efficaci, evitando di lasciare questioni aperte e ambiguità.

Consegniamo ai nostri clienti un file che include il progetto preliminare, il processo di offerta, tutte le informazioni generate nel processo di esecuzione come preventivi, note di registro, test di laboratorio e controllo qualità, nonché i documenti di chiusura, liquidazione totale e fidejussioni.





**Finmechanical**  
— Engineering / Pipelines / Structures —



## SERVIZI MULTIDISCIPLINARI - SUPERVISIONE DEI LAVORI - CONTROLLO DEI LAVORI

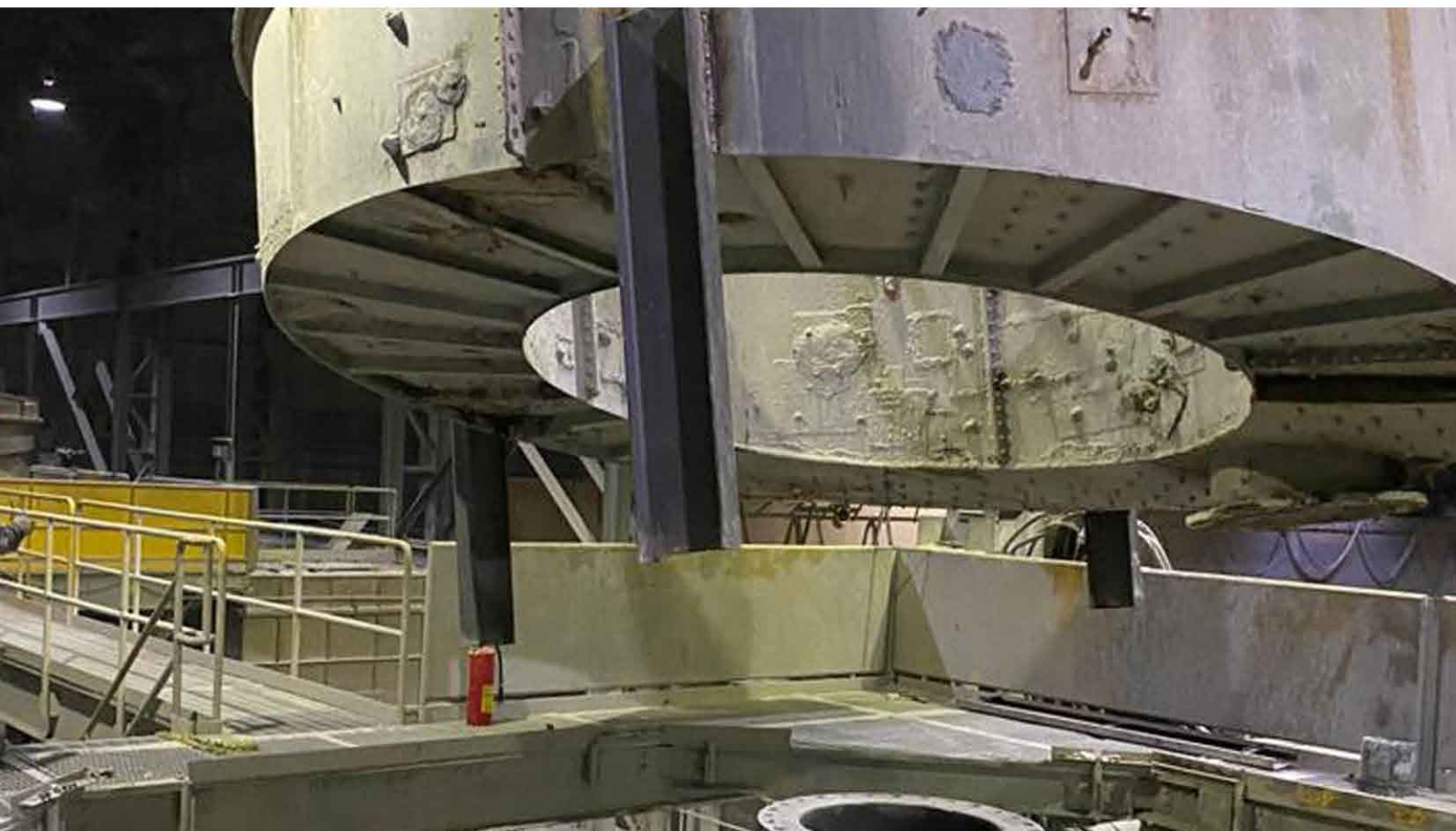
Il Nostro Personale è composto da professionisti multidisciplinari- con una grande esperienza nella supervisione dei progetti; siamo in grado di generare soluzioni ottimali per i nostri clienti, rendendo i tuoi progetti il nostro impegno, con personale qualificato per sviluppare e superare ogni aspettativa, sempre in modo etico e responsabile di tutte le varie implicazioni.

I nostri servizi coprono le seguenti aree:

- Supervisione di opera civile
- Supervisione di opera meccanica
- Supervisione di sicurezza industriale
- Supervisione ambientale
- Supervisione di controllo della qualità
- Ispezione di saldatura

L'obiettivo specifico della supervisione da parte di **Finmechanical** è quello di esercitare un controllo sull'adempimento delle condizioni stabilite dai contratti di lavoro sottoscritti tra il cliente e gli appaltatori (Contraente e imprese edili), le stesse attività vanno realizzate dalla supervisione con lo scopo di conseguire la corretta gestione dell'investimento nel progetto delle risorse assegnate al contratto di lavoro che viene trattato.

Diamo un tracciamento puntuale dei lavori, in accordo al progetto esecutivo, dando le raccomandazioni necessarie per il corretto adempimento degli standard nazionali e internazionali, ed effettuiamo al contempo un rigoroso controllo finanziario dei diversi appaltatori designati dal cliente, valutando la forza - lavoro, monitorando il programma di lavoro e verificando la sicurezza in cantiere.





## **SUPERVISIONE DEI LAVORI**

La supervisione verrà svolta sia nelle attività di campo che in quelle d'ufficio.

È importante fare in modo che la nostra supervisione sia sempre preventiva, più che correttiva, facendo attenzione alle situazioni particolari che si possono presentare in cantiere.

La Supervisione non potrà attribuirsi le funzioni della Direzione dei lavori, quali le autorizzazioni delle modifiche e, pertanto, in cantiere provvederà alla sorveglianza affinché i lavori siano eseguiti in maniera conforme a quanto già stabilito nel presupposto e nei programmi di esecuzione dei lavori stipulati, alle specifiche tecniche, generali e specifiche, oltre agli altri allegati al contratto.

La Supervisione deve migliorare la comunicazione tra la Direzione dei Lavori e l'Appaltatore. Per tenere traccia di questo, ha la facoltà di provvedere alla stesura dei verbali di lavoro, nelle quali verrà riportato quanto osservato durante le visite in cantiere o in merito a qualche altro argomento specifico.





















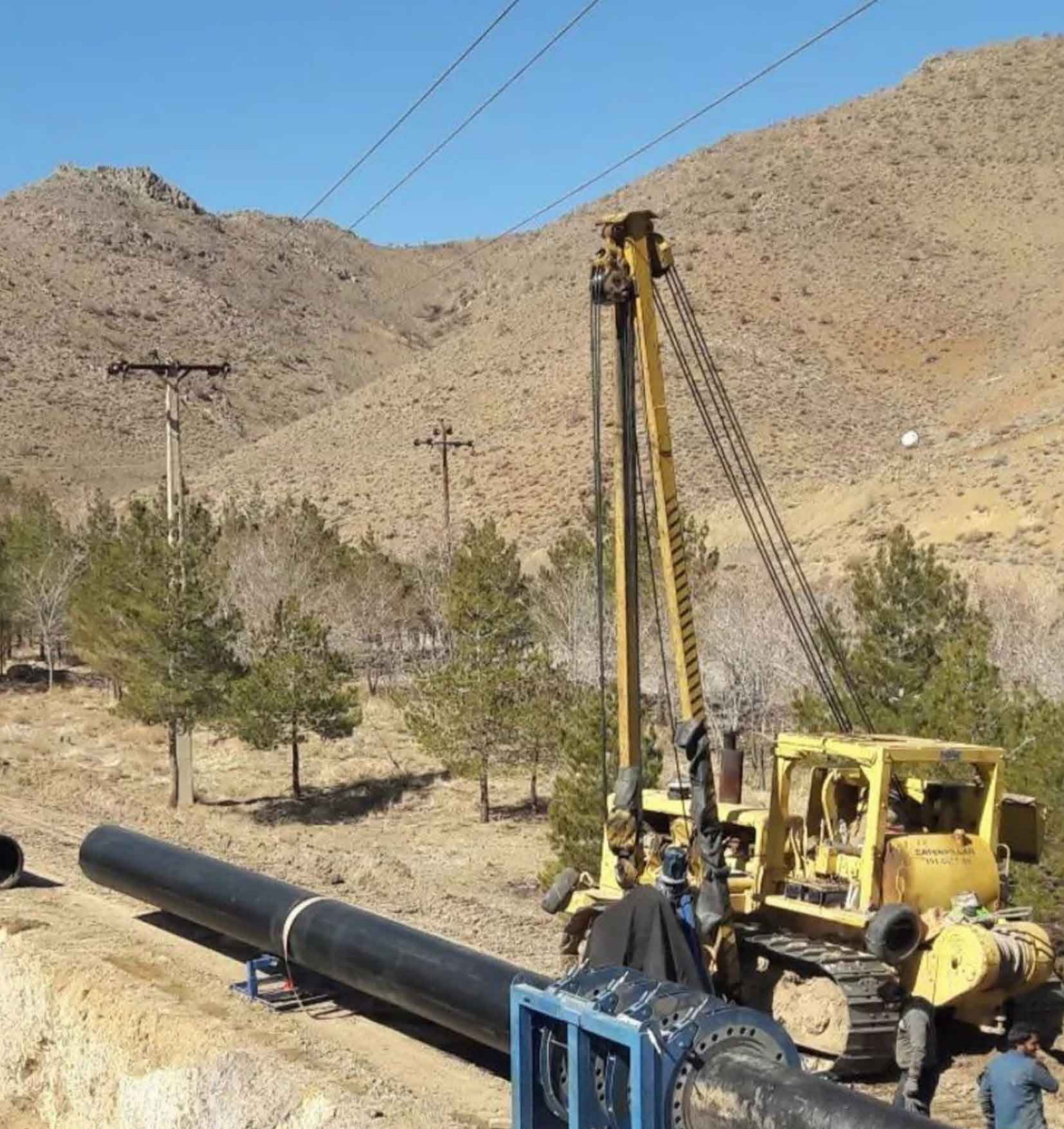








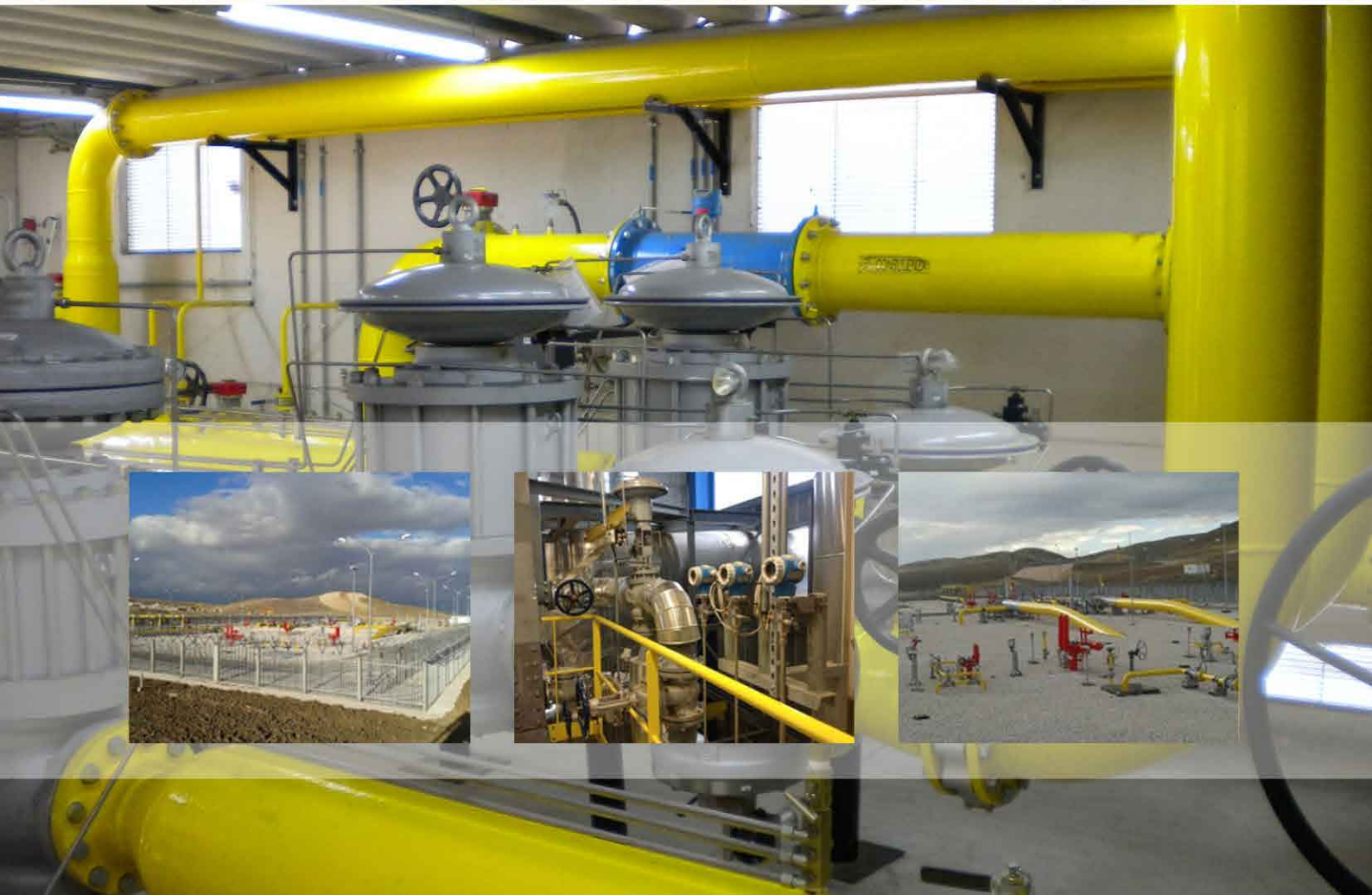














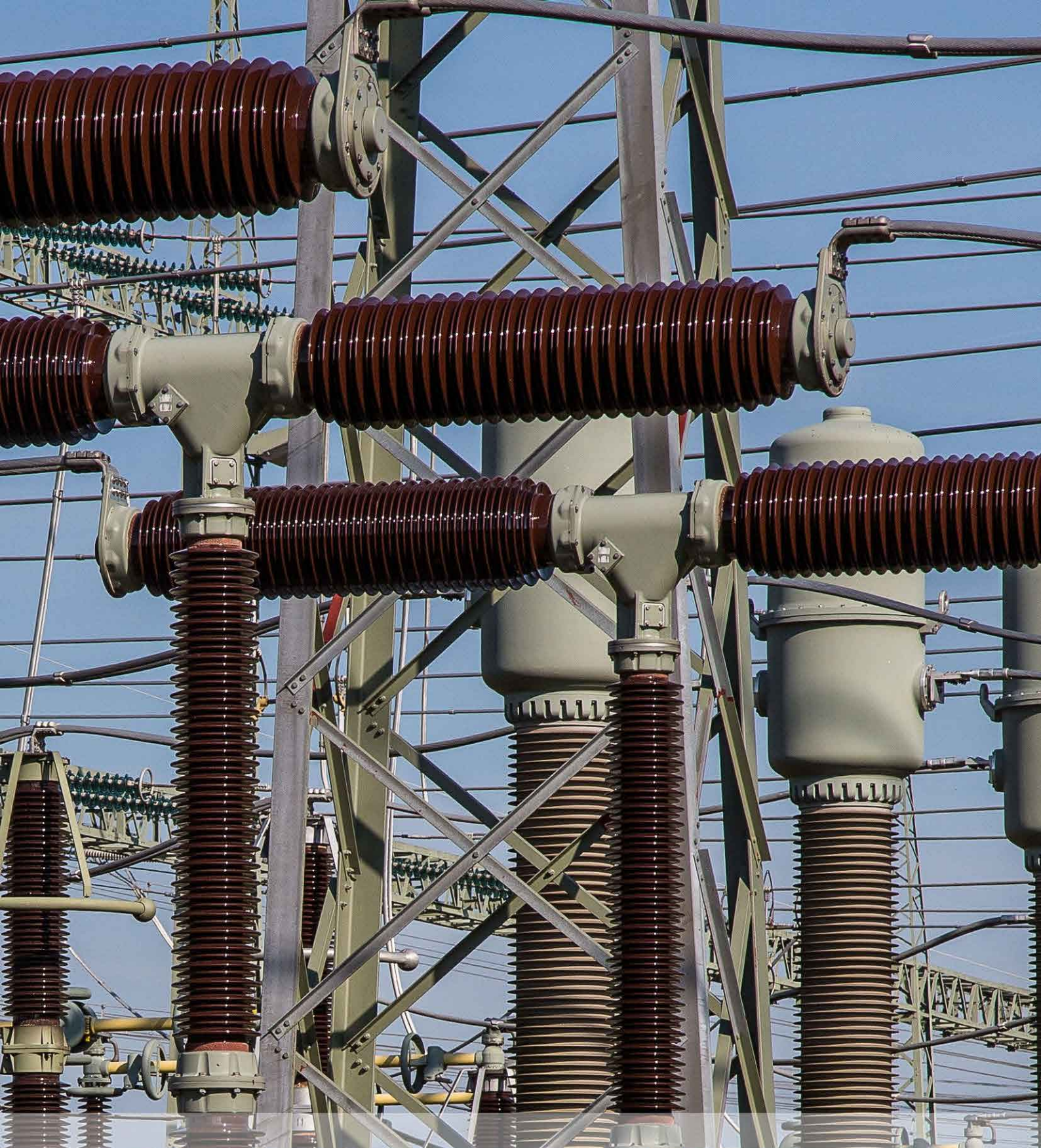
Nur öffnen wenn Spannungsfrei  
Open only when voltage is off  
Seulement ouvrir si hors tension

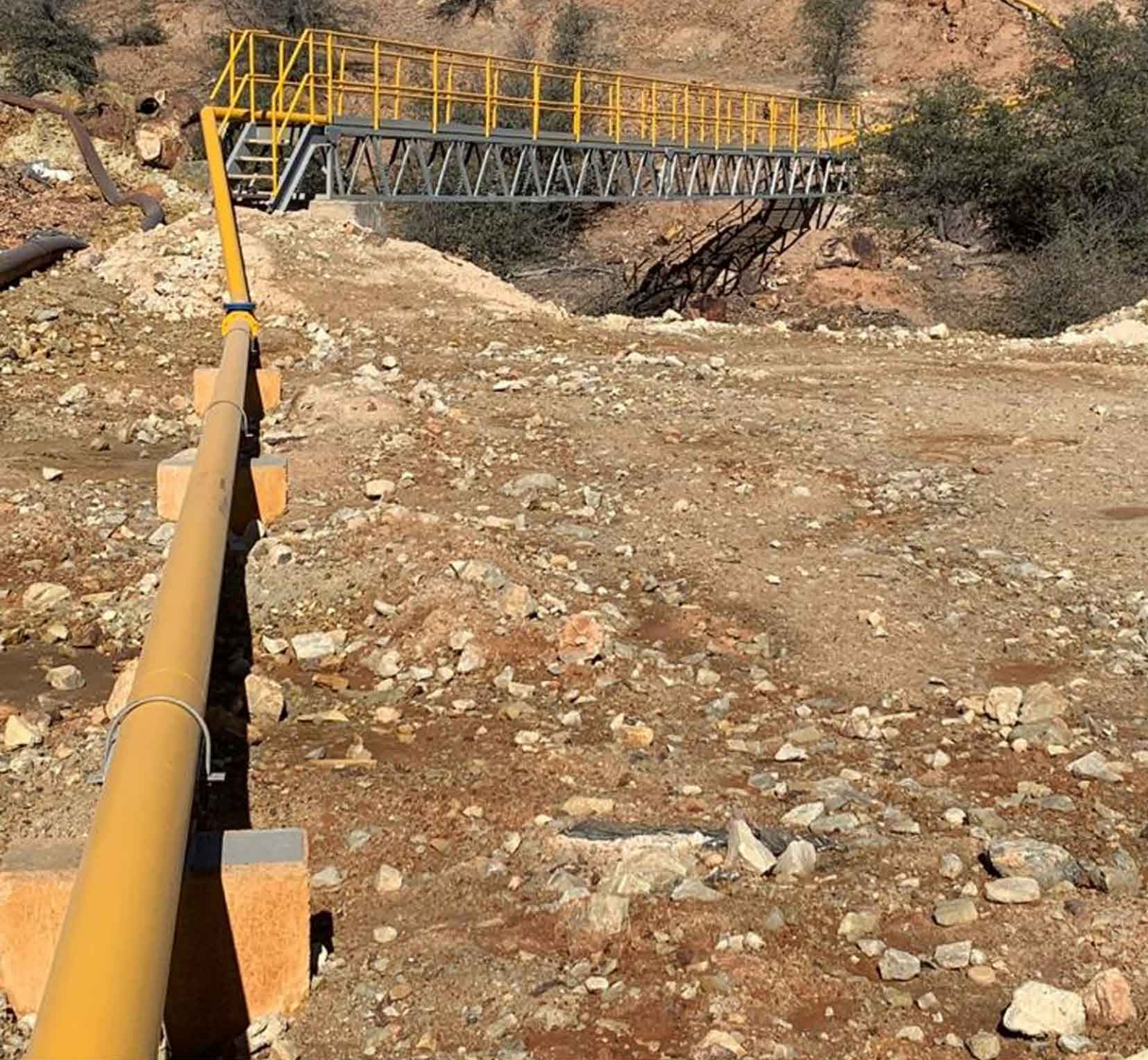
fernbedienung  
remote control  
& distance

KV-2226

mauma CE







# Finmechanical

— Engineering / Pipelines / Structures —



graphic project:  elegantmultimedia.com

[www.finmechanical.com](http://www.finmechanical.com)

